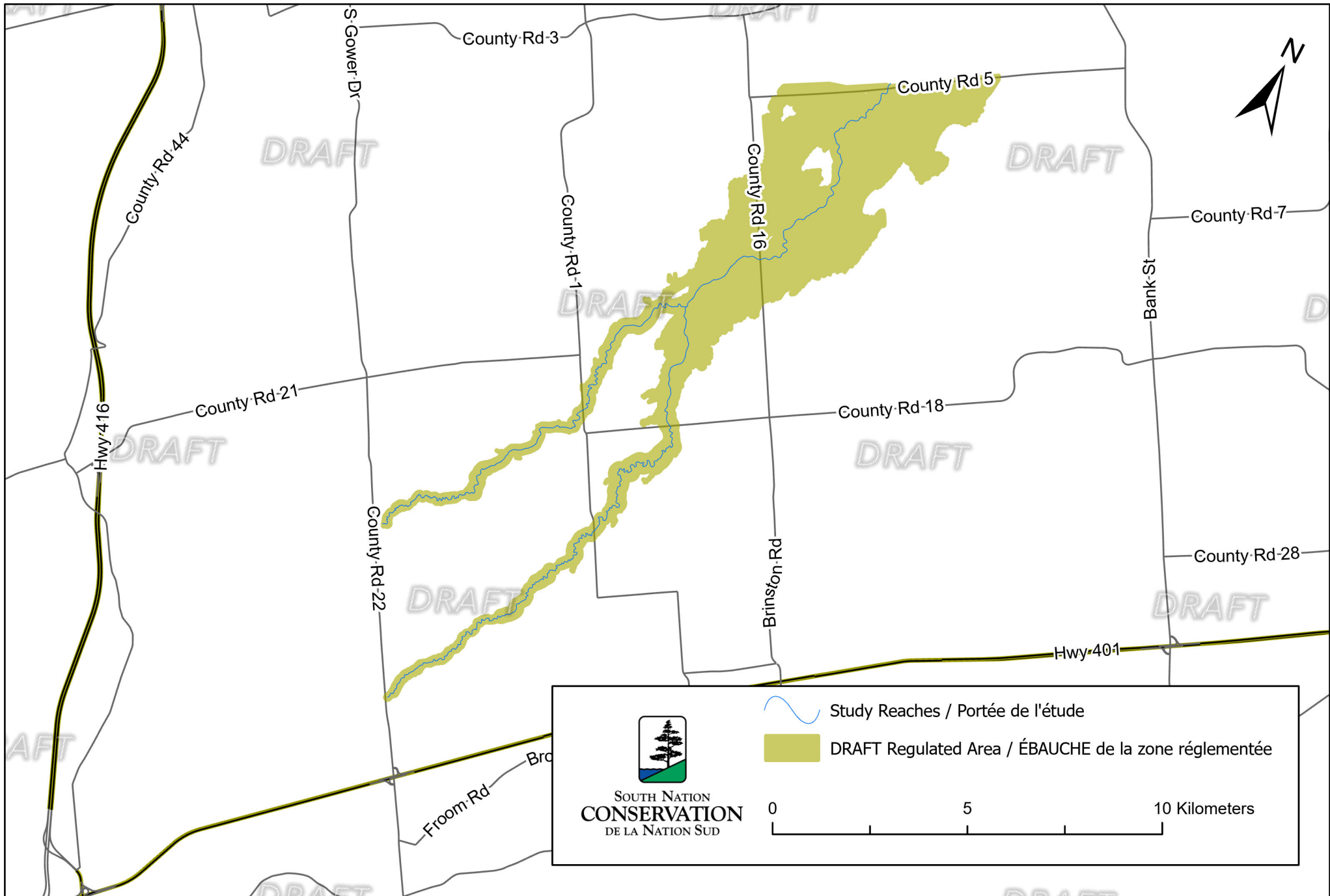


DRAFT Regulated Area

South Branch of South Nation River and Black Creek

ÉBAUCHE de la zone réglementée

Bras sud de la rivière Nation Sud et ruisseau Black Creek



This map and the associated information displayed thereon are to be used for general illustrative purposes only, and is not suitable or intended for navigation legal, engineering or surveying purposes. Although best efforts have been made to create accuracy, due to the complex and extensive nature of the data, all representations and/or information provided herein are approximate and users should consult the primary data and information sources to confirm the accuracy of the map. The Municipality and the South Nation Conservation Authority, their employees and agents, do not guarantee the accuracy of the map, and will not be liable for any claims for damages or loss arising from its use. The user hereby accepts and assumes all inherent risks associated with the use of this map. This map is produced in part with data provided by the Ontario Geographic Data Exchange under License with the Ontario Ministry of Natural Resources and the King's Printer for Ontario, 2024.

Cette carte et les renseignements qui y sont affichés ne doivent être utilisés qu'à des fins d'illustration générale et ne conviennent pas à la navigation, à des fins juridiques, d'ingénierie ou d'arpentage. Bien que tous les efforts aient été déployés pour assurer son exactitude, en raison de la nature complexe et étendue des données, toutes les représentations et/ou informations fournies dans le présent document sont approximatives, et les utilisateurs doivent consulter les données primaires et les sources d'information pour confirmer l'exactitude de la carte. La Municipalité et la Conservation de la Nation Sud, leurs employés et mandataires, ne garantissent pas l'exactitude de la carte et ne seront pas tenus responsables des réclamations pour dommages ou pertes découlant de son utilisation. L'utilisateur accepte et assume par la présente tous les risques inhérents à l'utilisation de cette carte. Cette carte a été produite en partie à partir de données fournies par l'Échange de données géospatiales en Ontario, sous licence du ministère des Richesses naturelles et des Forêts de l'Ontario et de l'Imprimeur du Roi pour l'Ontario, 2024.